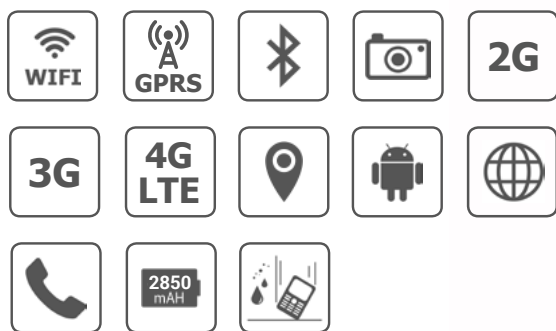


U2

ЗАЩИЩЕННЫЙ НАРУЧНЫЙ ТЕРМИНАЛ СБОРА ДАННЫХ

Открытые горизонты возможностей
с новыми технологиями UROVO



- Поддерживает подключение 1D и 2D Bluetooth-сканеров
- Решение «свободные руки»
- Регулируемые крепления на руку
- Магнитный долговечный интерфейс USB-POGO PIN
- Все типы коммуникации включая 4G LTE
- Легкий и компактный.





СВОБОДНАЯ МОБИЛЬНОСТЬ

Продуманный дизайн и эргономика решения помогают персоналу работать комфортно, ускоряют выполнение задач и улучшают качество работы возводя его на новый уровень. Чувствительный сенсорный экран позволят эффективно работать в перчатках.



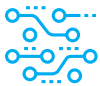
БЕЗОПАСНОСТЬ ПРЕДПРИЯТИЯ

Оптимизированная операционная система Android 10.0 обеспечивает безопасность информации для предприятий корпоративного класса. ОС стала еще быстрее и функциональнее. Скорость обработки и передачи данных увеличена и позволяет эффективнее работать с различным ПО.



СКАНИРОВАНИЕ ШТРИХ-КОДОВ

Сканирование с разных углов с помощью Bluetooth сканера-кольцо 1D/2D обеспечивает моментальную идентификацию двумерных и линейных штрих-кодов. Оптимизированная технология считывания позволяет сканировать даже поврежденные штрих-коды.



ТЕХНОЛОГИИ ПЕРЕДАЧИ ДАННЫХ

Поддержка передачи данных в сетях 2G, 3G и в сетях нового поколения 4G LTE. WiFi, набор стандартов связи для коммуникации в беспроводной локальной сетевой зоне Bluetooth 5.0 с технологией низкого потребления энергии «low energy».



ПРОЧНАЯ КОНСТРУКЦИЯ И НАДЕЖНОСТЬ

U2 производится из высококачественных промышленных материалов и выдерживает падение с высоты в 1,5 метра на ровную бетонную поверхность. Герметичность устройства подтверждена классом защиты IP65, что полностью предотвращает попадание пыли и воды в корпус устройства.



АКСЕССУАРЫ



Зарядная станция



Магнитный кабель POGO PIN-USB



Крепление на руку



Адаптер питания (вход USB)



Аккумулятор



2D сканер-кольцо R70



1D сканер-кольцо R71



Зарядная станция на 20 слотов для АКБ



4-х слотовая зарядная станция для R70/71

Основные характеристики U2

ОСНОВНЫЕ ХАРАКТЕРИСТИКИ

Модель	UROVO U2
Операционная система	Android 10.0
Мобильная платформа	MediaTek MT8768CB
Процессор	2.0 GHz / Ядро: Arm Cortex-A53, 4x Quad-core
Память	ОЗУ (RAM): 4GB / speed: 1866MHz / Тип: LPDDR4x, Dual-Channel ПЗУ (ROM): 64GB
Экран	4.0" , TFT-LCD WVGA (480x800), цветной емкостный сенсорный экран
Тач-панель	Поддержка: мультитач, работа во влажных и сухих перчатках
Слоты расширения	Micro-SIM x 1, Micro SD карта, максимальная поддержка 128GB
Интерфейсы	3.5mm Audio Jack x 1, магнитный POGO PIN (9 pin с USB и функцией зарядки, поддержка зарядки проводных сканеров-кольцо)
Датчики	G-сенсор, гироскоп (опционально), геомагнитный (опционально)
Аудио	Микрофон, динамик (на расстоянии 10 см больше 105 дБ)
Камера	Задняя камера 8,0 MP, поддержка вспышки, автофокус, видео

GPS-ПОЗИЦИОНИРОВАНИЕ

GPS	Поддержка GPS, A-GPS, Beidou (китайская спутниковая навигационная система), GLONASS, Galileo
Частота GPS	GPS (L1 1,575 ГГц C / A код), Beidou (B1 1,561 ГГц), GLONASS (L1 1,602 ГГц), Galileo (L1 1.575GH)
Время холодного старта	Менее 40 с
Максимальное количество каналов	31 канал
Чувствительность	-130 дБ (значение SNR 40 дБГц)
Точность	5-10 метров (на открытом пространстве)

БЕСПРОВОДНАЯ ПЕРЕДАЧА ДАННЫХ

WiFi	IEEE 802.11 a/b/g/n/ac/d/e/h/i/k/r/v/w 2.4G/5G (двучастотный WIFI) соглашение Рабочая частота CH1~CH13, CH34-CH140, CH149~CH165 Поддержка 802.11r бесшовный роуминг
Тип поддержки 802.1x(EAP)	EAP-TLS, EAP-TTLS, EAP-FAST, LEAP, PEAP-MSCHAPv2, PEAP-TLS, PEAP-GTC, PWD, SIM, AKA, WEP, WPA/WPA2-PSK, WAPI, WAPI-PSK
Бесшовный роуминг	PMKID caching, 802.11r, OKC
2G	CDMA1x / GSM/EDGE/GPRS(850/900/1800/1900)
3G	WCDMA(B1/B2/B4/B5/B8) / TD-SCDMA(B34/B39) / CDMA2000 1x EV-DO Rev.A BC0 (800MHz)
4G	TD-LTE(B34/B38/B39/B40/B41) FDD-LTE(B1/B2/B3/B4/B5/B7/B8/B12/B13/B14/B17/B19/B20/B25/B26/B28A/B28B/B66)
Bluetooth	Bluetooth 5.0 + BR / EDR + BLE, расстояние соединения - более 50 метров

ФИЗИЧЕСКИЕ ХАРАКТЕРИСТИКИ

Размер, мм	118 x 91 x 18
Вес, гр	275
Аккумулятор	3.7V 2850mAh, время заряда не более 3.5 часов, поддерживается RTC батарея
Клавиатура, кнопки	Клавиша питания, клавиша меню, клавиша возврата, клавиша возврата, пользовательская клавиша F1 и клавиша F2

УСЛОВИЯ ЭКСПЛУАТАЦИИ

Рабочая температура	-10 ~ 50 C °C
Температура хранения	-40 ~ 70 C °C
Влажность	5%RH ~ 95%RH (без конденсации)
Устойчивость падения	Многоразовые падения на бетонную поверхность с высоты 1,5 метров
IP-рейтинг	IP65

ПРОЧЕЕ

Сертификация продукции	CCC, CE, RoHS
Комплектация	Адаптер питания, USB-магнитный POGO PIN кабель, ремни-крепление на руку, инструкция пользователя